

УТВЕРЖДАЮ:
Председатель комитета Ивановской области
по лесному хозяйству

должность

М.Ю.Яковлев

фамилия, имя и отчество (при наличии)

10.01.2024

дата

Акт

лесопатологического обследования № 613-2023

лесных насаждений ОГКУ "Пучежское лесничество" (лесничество, лесопарк)

Ивановская область (субъект Российской Федерации)

Способ лесопатологического обследования:

1. Визуальный

2. Инструментальный

Место проведения

Участковое лесничество	Урочище (дача)	Квартал	Выдел	Площадь выдела, га	Лесопатологический выдел	Площадь лесопатологического выдела, га
Пучежское		14	22	0,7		

Лесопатологическое обследование проведено на площади 0,70 га

Кадастровый номер участка: 37:14:000000:0001

для участков, предоставленных в постоянное (бессрочное пользование, аренду)

Документ о праве пользования: Договор аренды от 09.06.2011 г. б/н

Заготовка древесины

(тип документа о праве пользования, дата, номер, вид разрешенного использования лесов)

2.4.3. Поражено болезнями:

Болезнь / возбудитель	Порода	Встречаемость (% от запаса насаждения)	Степень поражения лесного насаждения (слабая, средняя, сильная)

2.5. Выборке подлежит 92,4 % деревьев (указывается общий % запаса деревьев, подлежащих рубке, от общего запаса насаждения),

в том числе:

без признаков ослабления	_____	% (причины назначения);	_____
ослабленных	_____	% (причины назначения)	_____
сильно ослабленных	_____	% (причины назначения)	_____
усыхающих	_____	% (причины назначения)	_____
свежего сухостоя	_____	%;	_____
свежего ветровала	_____	%;	_____
свежего бурелома	_____	%;	_____
старого сухостоя	<u>8,7</u>	%;	_____
старого ветровала	<u>83,7</u>	%;	_____
старого бурелома	_____	%;	_____

2.6. Полнота лесного насаждения после уборки деревьев, подлежащих рубке, составит

Критич. полнота для данной категории лесн. насаж. и преобл. породы составляет

0.5

ЗАКЛЮЧЕНИЕ к инструментальному обследованию участка.

С целью предотвращения негативных процессов или снижения ущерба от их воздействия назначено:

Участковое лесничество	Урочище (дача)	Квартал	Выдел	Площадь выдела, га	Лесопатологический выдел	Площадь лесопатологического выдела, га	Вид мероприятия	Площадь мероприятия, га	Породы	Доля выбираемой древесины по запасу, %	Рекомендуемый срок проведения мероприятия
1	2	3	4	5	6	7	8	9	10	11	12
Пучежское	-	14	22	0,7	-	-	ССР	0,70	Е, С	100,0	до 01.12.2025 г.

Ведомость временной пробной площади и абрис лесного участка прилагаются (приложение 2 и 3 к Акту).

РЕКОМЕНДАЦИИ по проведению мероприятий, не относящихся к мероприятиям по предупреждению распространения вредных организмов.

- соблюдение Правил пожарной безопасности в лесах, Правил заготовки древесины, обеспечения мероприятий по лесовосстановлению лесов в соответствии с Правилами лесовосстановления.

Дата проведения ЛПО 01.12.2023 г.

Дата составления документа 06.12.2023 г.

Исполнитель работ по проведению лесопатологического обследования:

Фамилия, имя и отчество (при наличии) Кондратов Евгений Николаевич

Организация ООО "ИвПромАгроТрест"

Должность Инженер по лесопользованию

Подпись  Телефон 8(915)815-72-01

Ведомость лесных участков с выявленными несоответствиями таксационным описаниям

1	2	3	4	5	6	7	8	9	10	Таксационная характеристика									Заложено пробных площадей	
										11	12	13	14	15	16	17	18	19	20	21
Год проведения лесоустройства	Номер квартала	Номер выдела	Площадь выдела, га	Целевое назначение лесов	Категория защитных лесов	ОЗУ	Источник данных	Номер лесопатологического выдела	Площадь лесопатологического выдела, га	состав	порода	возраст	средняя высота, м	средний диаметр, см	тип леса	полнота	бонитет	запас, куб.м/га	количество, шт.	общая площадь, га
2021-2022	14	22	0,7	Эксплуатационные	-	-	ТО	×	×	8Е2С	Е	65	-	-	ЕЧ	-	1	-	-	-
							Ф	-	-	8Е2С	Е	65	20	22	ЕЧ	0,1	1	35,14	Спл. пер.	0,70

Условные обозначения:

ТО - таксационные описания

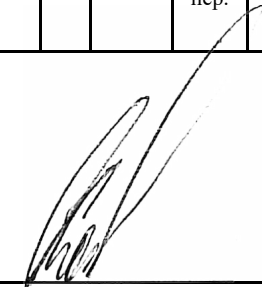
Ф - фактическая характеристика лесного насаждения

Исполнитель работ по проведению лесопатологического обследования:

Фамилия, имя и отчество (при наличии)

Кондратов Евгений Николаевич

Подпись



ВРЕМЕННАЯ ПРОБНАЯ ПЛОЩАДЬ № _____

1.1. Субъект Российской Федерации _____ Ивановская область _____

Лесничество _____ ОГКУ "Пучежское лесничество" _____

Участковое лесничество _____ Пучежское _____ Урочище (дача) _____

Квартал _____ 14 _____ Выдел _____ 22 _____ Площадь выдела _____ 0,7 _____ га.

Лесопатологический выдел _____ Площадь лесопатологического выдела _____ га.

1.2. Метод перече́та:

Сплошной, ленты пере́чета, круговые площадки постоянного радиуса, реласкопические площадки
(нужное подчеркнуть)

Количество лент/площадок _____ - _____ шт. Размеры площадок (длина × ширина/радиус) _____ - _____ м.

Размер временной пробной площади: _____ 0,70 _____ га.

1.3. Фактическая таксационная характеристика насаждения:

Состав _____ 8Е2С _____ возраст _____ 65 _____ лет; тип леса _____ ЕЧ _____ полнота _____ 0,1 _____

бонитет _____ 1 _____ Запас на га _____ 35,1 _____ кбм Возобновление _____ отсутствует _____

1.4. Номер очага вредных организмов: _____

Тип очага вредных организмов: _____ эпизодический _____ хронический _____ (подчеркнуть)

Фаза развития очага вредных организмов: _____ начальная, _____ нарастания численности,
собственно вспышка, _____ кризис _____ (подчеркнуть)

1.5. Причина ослабления, повреждения насаждения и время:

воздействия сильных ветров прошлых лет, повлекшие наклон более 10°, изгиб или вывал деревьев (код 821). Время ослабления, повреждения насаждения - 2021 г.

Состояние насаждения : _____ погибшее лесное насаждение _____

Средневзвешенная категория состояния насаждения : _____ 4,71 _____

1.6. Назначенные мероприятия: _____ сплошная санитарная рубка _____

Исполнитель работ по проведению лесопатологического обследования:

Фамилия, имя и отчество (при наличии) _____ Кондратов Евгений Николаевич _____ Подпись _____ 

Дата составления документа _____ 06.12.2023 г. _____

ВЕДОМОСТЬ ПЕРЕЧЕТА ДЕРЕВЬЕВ

(для сплошного, ленточного и перечета на круговых площадках постоянного радиуса)

По насаждению:

средневзвешенная категория состояния

4,71

Ступени толщины, см	Количество деревьев по категориям состояния, шт.																Всего		
	1		2		3		4		5		5 (а,б,в)			5 (г,д,е)			шт. / куб.м	в т. ч. подлеж ит рубке, %	
	Н	З	Н	З	Н	З	Н	З	Н	З	Н	З	О	Н	З	О			
1	2	3	4	5	6	7	8	9	10	11	12	13	14	15	16	17	18	19	
8																			
12	4																	4 / 0,32	
16	2																	2 / 0,35	
20	3		1											4		12	20 / 6,26	80,5	
24														3		18	21 / 10,41	100,0	
28														2		8	10 / 7,26	100,0	
32																			
36																			
40																			
44																			
48																			
52																			
56																			
60																			
Итого, шт.	9		1											9		38	57 / 24,6	47	
Итого, куб.м	1,59		0,30											3,95		18,76	24,60	22,71	
Итого, % от запаса по насаждению	6,4		1,2											16,1		76,3	100,0	92,4	

Условные обозначения: Н - не заселено (не поражено, не повреждено), З - заселено стволовыми вредителями (поражено болезнями, повреждено огнем), О - отработано стволовыми вредителями.

Порода:

Ель

Средневзвешенная категория состояния

4,83

Ступени толщины, см	Количество деревьев по категориям состояния, шт.																Всего		
	1		2		3		4		5		5 (а,б,в)			5 (г,д,е)			шт. / куб.м	в т. ч. подлеж ит рубке, %	
	Н	З	Н	З	Н	З	Н	З	Н	З	Н	З	О	Н	З	О			
1	2	3	4	5	6	7	8	9	10	11	12	13	14	15	16	17	18	19	
8																			
12	4																	4 / 0,32	
16	1																	1 / 0,18	
20	1																12	13 / 4,16	92,3
24																	18	18 / 9	100,0
28																	8	8 / 5,92	100,0
32																			
36																			
40																			
44																			
48																			
52																			
56																			
60																			
Итого, шт.	6																38	44 / 19,58	38
Итого, куб.м	0,82																18,76	19,58	18,76
Итого, % от запаса по породе	4,2																95,8	100,0	95,8

Причины назначения в рубку деревьев категорий состояния:

1

2

Порода: Сосна средневзвешенная категория состояния 4,21

Ступени толщины, см	Количество деревьев по категориям состояния, шт.																Всего		
	1		2		3		4		5		5 (а,б,в)			5 (г,д,е)			шт. / куб.м	в т. ч. подлеж ит рубке, %	
	Н	З	Н	З	Н	З	Н	З	Н	З	Н	З	О	Н	З	О			
1	2	3	4	5	6	7	8	9	10	11	12	13	14	15	16	17	18	19	
8																			
12																			
16	1																	1 / 0,17	
20	2		1											4				7 / 2,1	57,1
24														3				3 / 1,41	100,0
28														2				2 / 1,34	100,0
32																			
36																			
40																			
44																			
48																			
52																			
56																			
60																			
Итого, шт.	3		1											9				13 / 5,02	9
Итого, куб.м	0,77		0,30											3,95				5,02	3,95
Итого, % от запаса по породе	15,3		6,0											78,7				100,0	78,7

Причины назначения в рубку деревьев категорий состояния:

1

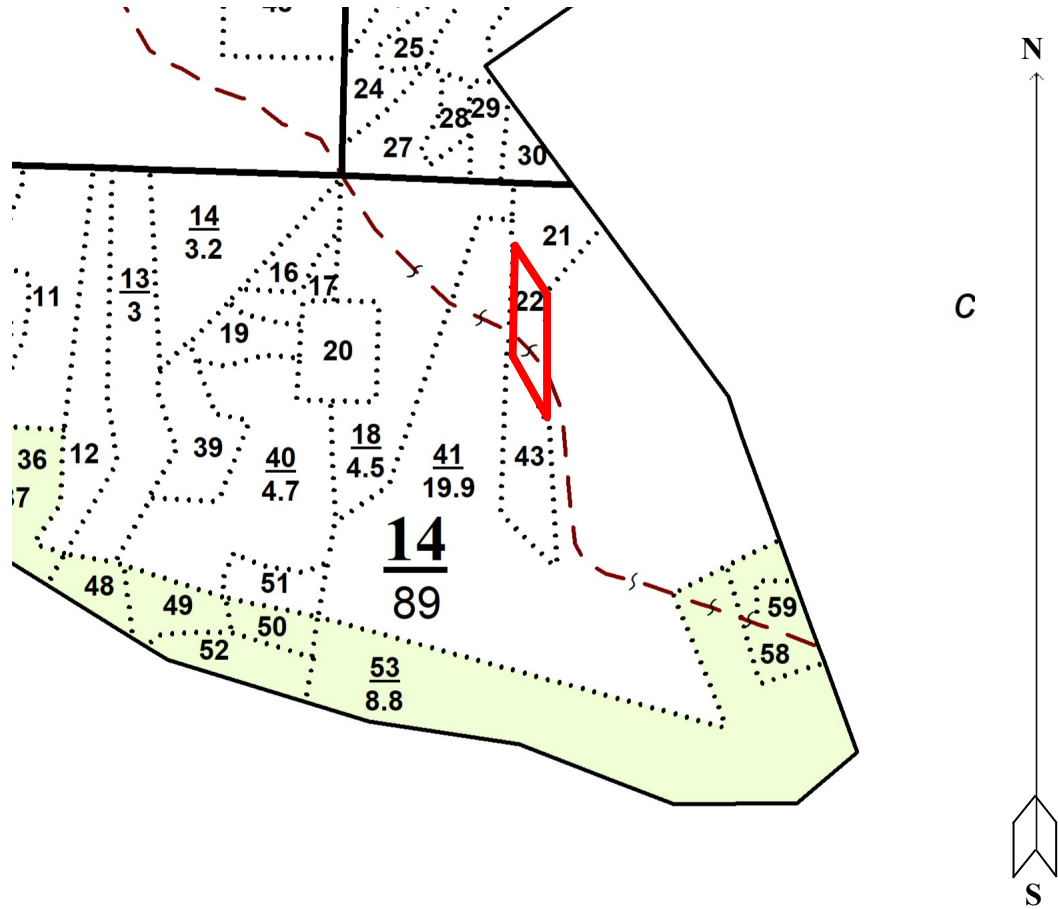
2

3

4

Абрис участка леса

М 1:10000



Условные обозначения: — Границы участка

№ квартала	№ выдела	№ лесопатологического выдела	Размеры ленты (круговой площадки) перече́та					Координаты начала, конца и поворотных точек лент перече́та/центров круговых площадок перече́та
			№ ленты (площадки)	длина, м	ширина, м	радиус, м	площадь, м	
14	22		Спл. пер.				0,70	

Исполнитель работ по проведению лесопатологического обследования:

Фамилия, имя и отчество (при наличии)

Кондратов Евгений Николаевич

Подпись

Дата составления документа

06.12.2023

Фотофиксация лесных насаждений



Формат	-	Jpeg
Сотношение сторон	-	4 : 3
Разрешение	-	4128 x 3069
Дата съемки	-	01.12.2023
Долгота	-	42.54'26
Широта	-	57.06'70

Исполнитель работ по проведению лесопатологического обследования:

Фамилия, имя и отчество (при наличии)

Кондратов Евгений Николаевич

Подпись

Дата составления документа 06.12.2023 г.

Таксационное описание

ОГКУ <Пучежское лесничество> Пучежское участковое лесничество
 Категория лесов: Эксплуатационные леса

Квартал: 14

№	Пло- щадь, га	Состав, подрост, подлесок, почва, рельеф, особенности выдела	Э л Я: л е р: е с у: м а с: е н: т	В о з р а с т а	Д н л р а в н о о о т з в р р	К Г Б н а в и е з е р	Тип леса	П л т а	Запас сырораст. леса, м3	К т а р а н а р а	Запас на выделе, м3	Един: дер.	Захламлен: дер.	Хозяйственные распоряжения		
		22 С подрост: 10Е (30) 3,0 м, 3,0 тыс.шт/га подлесок: КРЛ СРЕДНИЙ культуры-57 г., состояние УДОВЛЕТВОРИТЕЛЬНЫЕ повреждение ВЕТРОВАЛОМ, 21 г., ЕЛЬ, СРЕДНЯЯ ПОВРЕЖДЕННОСТЬ селекционная оценка: НОРМАЛЬНЫЕ	22	24			С2		14	1						
18	4,5	лесные культуры 9С1Е 1 С 24 Е подрост: 10Е (20) 2,0 м, 2,0 тыс.шт/га подлесок: КРЛ СРЕДНИЙ культуры-47 г., состояние УДОВЛЕТВОРИТЕЛЬНЫЕ повреждение ВЕТРОВАЛОМ, 21 г., СОСНА, СРЕДНЯЯ ПОВРЕЖДЕННОСТЬ ПОЛНОТА НЕРАВНОМЕРНАЯ селекционная оценка: НОРМАЛЬНЫЕ	74	24	28	4	3	1	СЧ В3	,7	290	1305	1174	1	45	135
19	,7	лесные культуры 6Е4С 1 Е 21 С подлесок: Р РЕДКИЙ культуры-57 г., состояние УДОВЛЕТВОРИТЕЛЬНЫЕ повреждение ВЕТРОВАЛОМ, 21 г., ЕЛЬ, СРЕДНЯЯ ПОВРЕЖДЕННОСТЬ селекционная оценка: НОРМАЛЬНЫЕ	64	21	20	4	3	1	ЕЧ В3	,6	220	154	92	1	21	
20	1,2	вырубка- 21 г. пней 400 шт/га, в том числе сосны 200 шт/га, диаметр 32 см							1 СЧ В3							Л. КУЛЬТУРЫ
21	1,0	6Е2С 1 Е 21 С подрост: 10Е (20) 2,0 м, 3,0 тыс.шт/га подлесок: КРЛ СРЕДНИЙ повреждение ВЕТРОВАЛОМ, 21 г., ЕЛЬ, СЛАБАЯ ПОВРЕЖДЕННОСТЬ ПОЛНОТА НЕРАВНОМЕРНАЯ селекционная оценка: НОРМАЛЬНЫЕ	65	21	24	4	3	1	ЕЧ В3	,7	250	250	200	1	10	20
22	,7	НАСАЖД. ПОГИВШЕЕ 6Е2С Е С повреждение ВЕТРОВАЛОМ, 21 г., ЕЛЬ, СИЛЬНАЯ ПОВРЕЖДЕННОСТЬ							1 ЕЧ В3							

